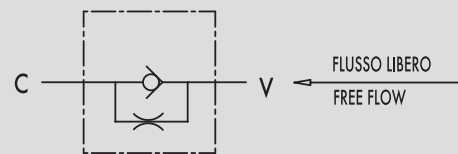
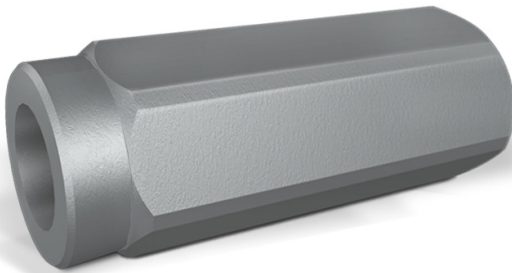


VALVOLE UNIDIREZIONALI DI STROZZAMENTO FISSE

TIPO / TYPE
VUSFSCHEMA IDRAULICO
HYDRAULIC DIAGRAMFIXED SETTING THROTTLE
CHECK VALVES**IMPIEGO:**

Valvole regolatrici di flusso che permettono il flusso libero in una direzione e lo controllano in quella opposta. La portata è regolata dal diametro del foro di strozzamento ed è pertanto fissa.

MATERIALI E CARATTERISTICHE:

Corpo: acciaio zincato
Componenti interni: acciaio temprato termicamente e rettificato
Guarnizioni: BUNA N standard
Tenuta: a cono guidato

MONTAGGIO:

Collegare V all'alimentazione e C all'attuatore. Il flusso passa libero da V a C ed è controllato nel senso opposto. Lo strozzamento è ottenuto mediante uno o due fori calibrati, il cui diametro dovrà essere specificato in fase d'ordine.

A RICHIESTA:

- Pressione d'apertura diversa da quella standard: 1-3-5-8 Bar (specificare nella descrizione il valore di pressione desiderato)

USE AND OPERATION:

Flow is free in one direction and fixed in the reverse one. Flow is fixed as flow adjustment depends on the throttling hole diameter.

MATERIALS AND FEATURES:

Body: zinc-plated steel
Internal parts: hardened and ground steel
Seal: BUNA N standard
Poppet type: standard

APPLICATIONS:

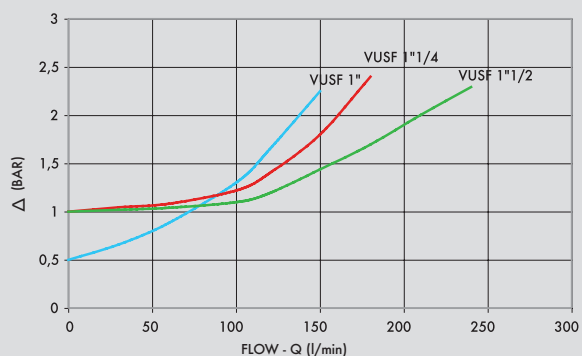
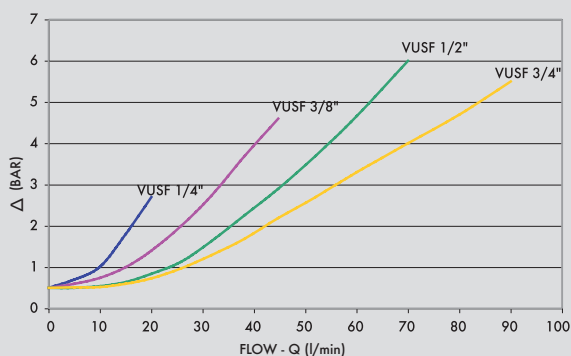
Connect V to the pressure flow and C to the actuator. Flow is free from V to C and fixed in the reverse one. Throttling is obtained through one or two calibrated holes, the diameter of which has to be specified in the order.

ON REQUEST:

- other settings available: 1-3-5-8 Bar (please specify in the description the desired setting)

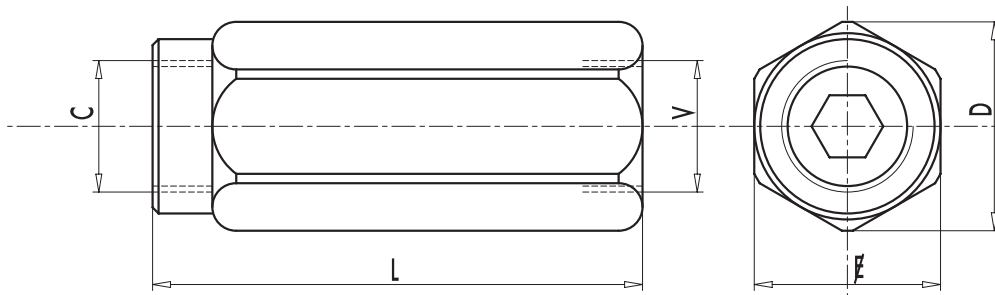
PERDITE DI CARICO
PRESSURE DROPS CURVE

Temperatura olio: 50°C - Viscosità olio: 30 cSt
Oil temperature: 50°C - Oil viscosity: 30 cSt





CODICE CODE	SIGLA TYPE	PORTATA MAX MAX FLOW Lt. / min	PRESSIONE MAX MAX PRESSURE Bar	PRESSIONE APERTURA CRACKING PRESSURE Bar
V0590/*	VUSF 1/4"	20	350	±0,4/0,7
V0600/*	VUSF 3/8"	45	350	±0,4/0,7
V0610/*	VUSF 1/2"	70	350	±0,4/0,7
V0620/*	VUSF 3/4"	110	350	±0,4/0,7
V0630/*	VUSF 1"	160	350	±0,4/0,7
V0631/*	VUSF 1" 1/4	200	350	1
V0632/*	VUSF 1" 1/2"	300	350	1



CODICE CODE	SIGLA TYPE	V - C GAS	L mm	E mm	D mm	PESO WEIGHT kg
V0590/*	VUSF 1/4"	G1/4"	62	19	21	0,104
V0600/*	VUSF 3/8"	G3/8"	68	24	26,5	0,184
V0610/*	VUSF 1/2"	G1/2"	77	30	34	0,322
V0620/*	VUSF 3/4"	G3/4"	88	36	40	0,492
V0630/*	VUSF 1"	G1"	105	41	46	0,676
V0631/*	VUSF 1" 1/4	G1" 1/4	135	55	63	1,646
V0632/*	VUSF 1" 1/2	G1" 1/2	145	60	69	1,950

*: CODICE/1F: valvola dotata di un foro calibrato. Specificare le dimensioni del foro. Es. VUSF 1/4" 1 FORO DIAM. 2 mm • Codice = V0590/1F
 *: CODE/1F: valve with calibrated hole, please specify hole's dimension. Ordering example: VUSF 1/4" 1 HOLE DIAM. 2 mm • PART NR = V0590/1F
 *: CODICE/2F: valvola dotata di due fori calibrati. Specificare le dimensioni del foro. Es. VUSF 1/2" 2 FORI DIAM. 1 mm • Codice = V0610/2F
 *: CODE/2F: valve with 2 calibrated holes, please specify holes dimension. Ordering example: VUSF 1/2" 2 HOLES DIAM. 1 mm • PART NR = V0610/2F