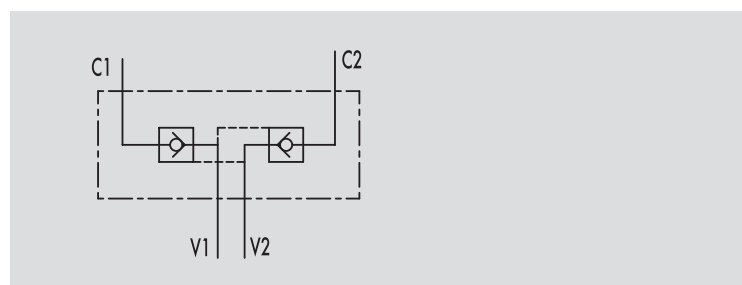
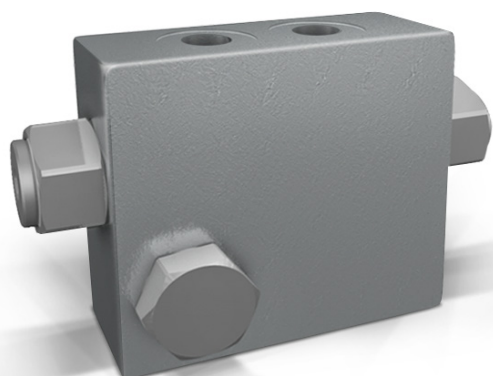


# VALVOLE DI BLOCCO PILOTATE A DOPPIO EFFETTO CON FISSAGGIO A VITE

TIPO / TYPE  
**VBPDE FLV**

SCHEMA IDRAULICO  
HYDRAULIC DIAGRAM



## DOUBLE PILOT OPERATED CHECK VALVES FIXING BY SCREW

### IMPIEGO:

Valvola utilizzata per bloccare in posizione un cilindro in entrambi i sensi, consentendo il flusso in una direzione ed impedendolo in senso contrario fino a quando non viene applicata la pressione di pilotaggio. Questo modello permette il fissaggio diretto sul cilindro tramite una vite cava fornita con la valvola.

### MATERIALI E CARATTERISTICHE:

Corpo: acciaio zincato  
Componenti interni: acciaio temprato termicamente e rettificato  
Guarnizioni: BUNA N standard  
Tenuta: a cono guidato. Non ammette trafilamenti.

### MONTAGGIO:

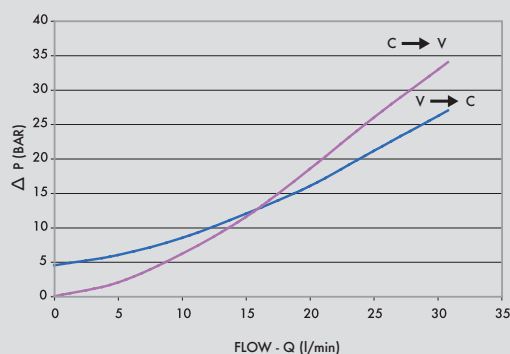
Collegare V1 e V2 all'alimentazione e C1 e C2 all'attuatore (C1 tramite raccordo a occhio e C2 tramite apposita vite).

### A RICHIESTA

- senza guarnizione OR sul pilota
- molla 1 Bar
- molla 8 Bar

### PERDITE DI CARICO

#### PRESSURE DROPS CURVE



### USE AND OPERATION:

Pilot check valves are used to block the actuator in both directions. Flow is free in one direction and blocked in the reverse direction until pilot pressure is applied. This valve can be fixed directly on cylinder through the drilled screw supplied with the valve.

### MATERIALS AND FEATURES:

Body: zinc-plated steel  
Internal parts: hardened and ground steel  
Seals: BUNA N standard.  
Popped type: any leakage.

### APPLICATIONS:

Connect V1 and V2 to the pressure flow and C1 and C2 to the actuator (C1 by the pipe and C2 by the screw).

### ON REQUEST

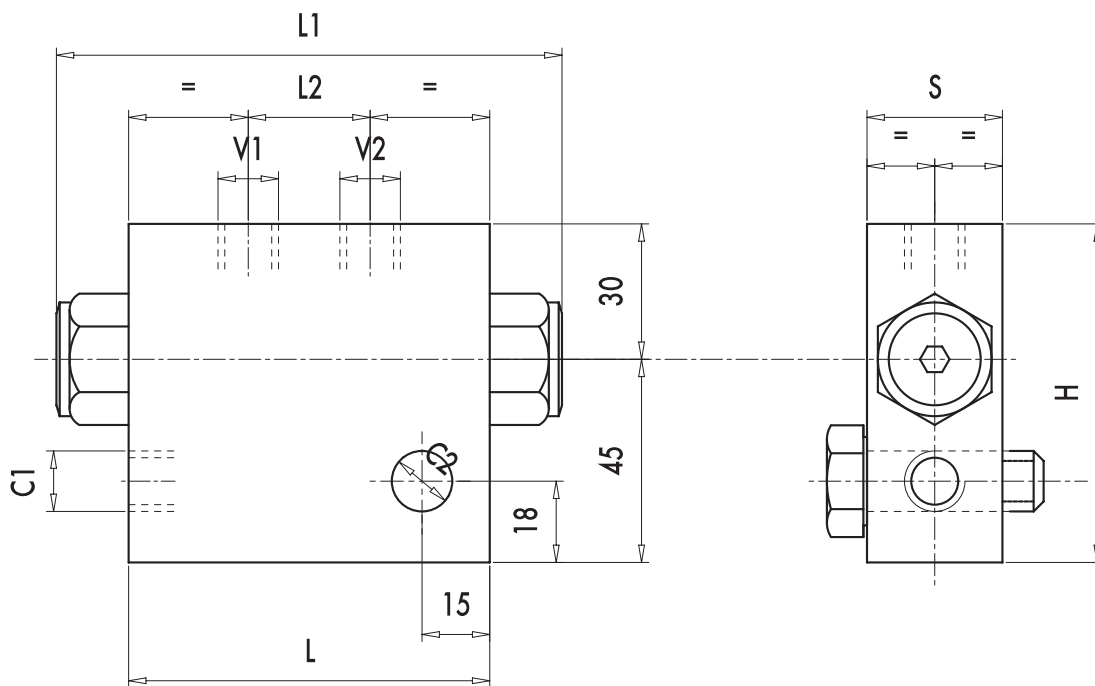
- without seal on pilot piston
- 1 Bar spring
- 8 Bar spring

Temperatura olio: 50 °C - Viscosità olio: 30 cSt

Oil temperature: 50 °C - Oil viscosity: 30 cSt



CODICE CODE	SIGLA TYPE	RAPP. PILOT PILOT RATIO	PORTATA MAX MAX FLOW Lt. / min	PRESSIONE MAX MAX PRESSURE Bar	PRESSIONE APERTURA CRACKING PRESSURE Bar
<b>V0178/FLV</b>	VBPDE 1/4" FLV	1: 5,5	20	350	4,5
<b>V0180/FLV</b>	VBPDE 3/8" FLV	1: 5,5	30	350	4,5



CODICE CODE	SIGLA TYPE	V1 - V2 C1 - C2 GAS	L mm	L1 mm	L2 mm	H mm	S mm	PESO WEIGHT kg
<b>V0178/FLV</b>	VBPDE 1/4" FLV	G 1/4"	80	113	27	75	30	1,330
<b>V0180/FLV</b>	VBPDE 3/8" FLV	G 3/8"	80	113	30	75	30	1,250