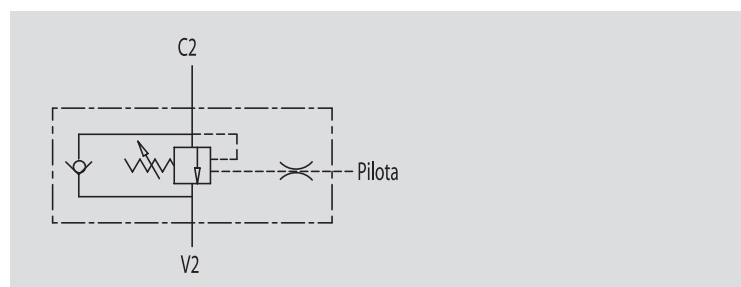
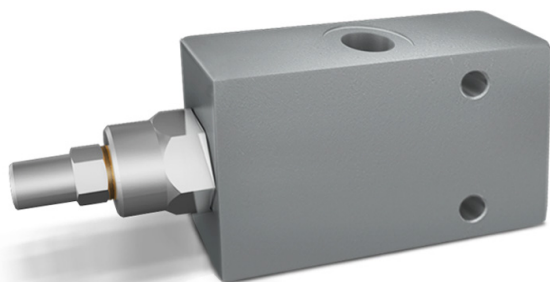


VALVOLE DI BLOCCO E CONTROLLO DISCESA A SEMPLICE  
EFFETTO A 3 VIE

TIPO / TYPE

VBCD DE 3 VIE

SCHEMA IDRAULICO  
HYDRAULIC DIAGRAMSINGLE OVERCENTRE  
VALVES, 3 WAYS**IMPIEGO:**

Valvola utilizzata per controllare il movimento e il blocco dell'attuatore in una sola direzione realizzando la discesa controllata del carico che non sfugge trascinato dal proprio peso, in quanto la valvola non consente alcuna cavitazione dell'attuatore. La linea di pilotaggio è esterna.

**MATERIALI E CARATTERISTICHE:**

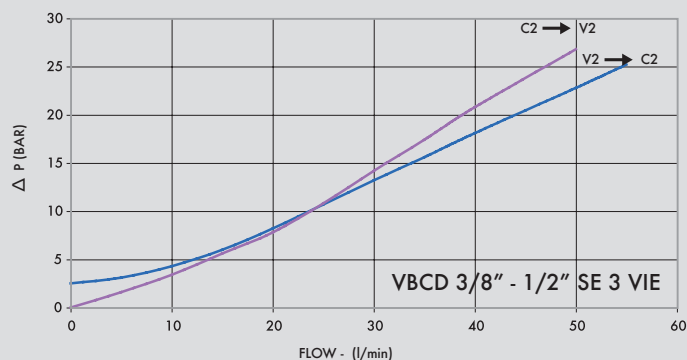
Corpo: acciaio zincato  
Componenti interni: acciaio temprato termicamente e rettificato  
Guarnizioni: BUNA N standard  
Tenuta: trafilamento trascurabile  
Taratura standard: 320 Bar  
La taratura della valvola deve essere almeno 1,3 volte superiore alla pressione indotta dal carico per consentire alla valvola di chiudersi anche quando sottoposta alla pressione corrispondente al carico massimo.

**MONTAGGIO:**

Collegare V2 all'alimentazione, C2 al lato dell'attuatore da controllare e pil. alla pressione di pilotaggio.

**A RICHIESTA**

- pressione di taratura diversa da quella standard
- piombatura (CODICE/P) e predisposizione alla piombatura (CODICE/PP)

**PERDITE DI CARICO****PRESSURE DROPS CURVE****USE AND OPERATION:**

These valves are used to control actuator's movements and block in one direction in order to have a under control descent of a load; load's weight doesn't carry it away, as the valve prevents any cavitations of the actuator.

External pilot line.

**MATERIALS AND FEATURES:**

Body: zinc-plated steel  
Internal parts: hardened and ground steel  
Seals: BUNA N standard  
Tightness: minor leakage  
Standard setting: 320 Bar  
Valve setting must be at least 1,3 times more than load pressure in order to enable the valve to close even when undergone to the maximum load pressure.

**APPLICATIONS:**

Connect V2 to the pressure flow, C2 to the actuator's side to be controlled and pil. to the pilot pressure.

**ON REQUEST**

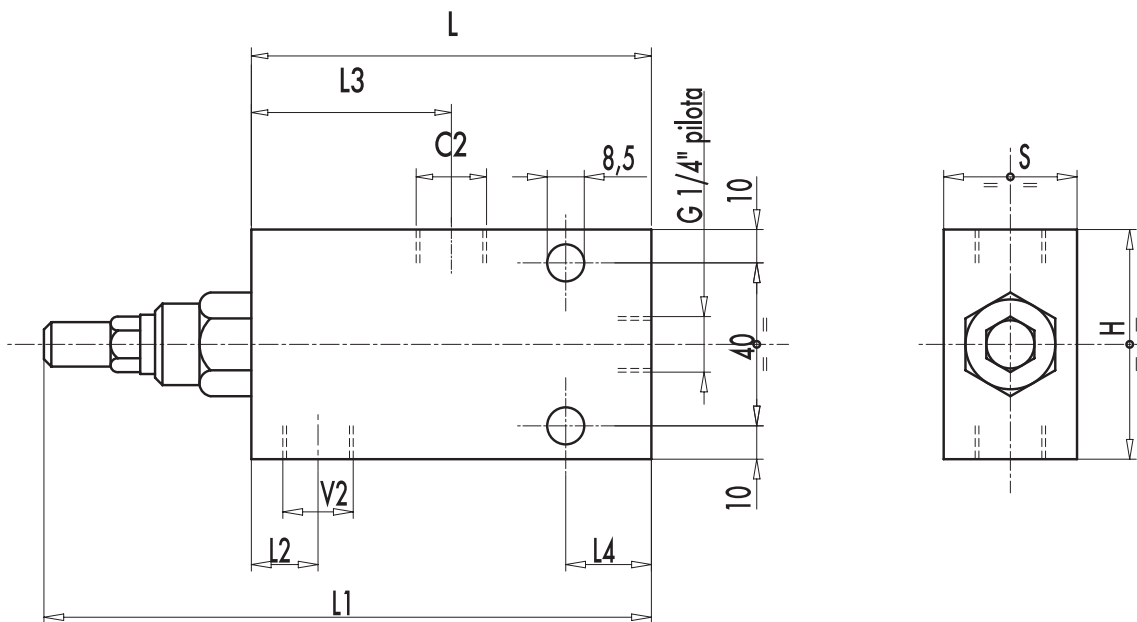
- other settings available
- sealing cap (CODE/P) and arranged for sealing cap (CODE/PP)

Temperatura olio: 50° C - Viscosità olio: 30 cSt

Oil temperature: 50° C - Oil viscosity: 30 cSt



CODICE CODE	SIGLA TYPE	RAPP. PILOT PILOT RATIO	PORTATA MAX MAX FLOW Lt. / min	PRESSIONE MAX MAX PRESSURE Bar
<b>V0394</b>	VBCD 3/8" SE 3 VIE	1: 4,5	40	350
<b>V0414</b>	VBCD 1/2" SE 3 VIE	1: 4,5	60	350



CODICE CODE	SIGLA TYPE	C2 - V2 GAS	L mm	L1 mm	L2 mm	L3 mm	L4 mm	H mm	S mm	PESO WEIGHT kg
<b>V0394</b>	VBCD 3/8" SE 3 VIE	G 3/8"	100	149	20	50	25	60	30	1,338
<b>V0414</b>	VBCD 1/2" SE 3 VIE	G 1/2"	100	149	20	50	25	60	30	1,306